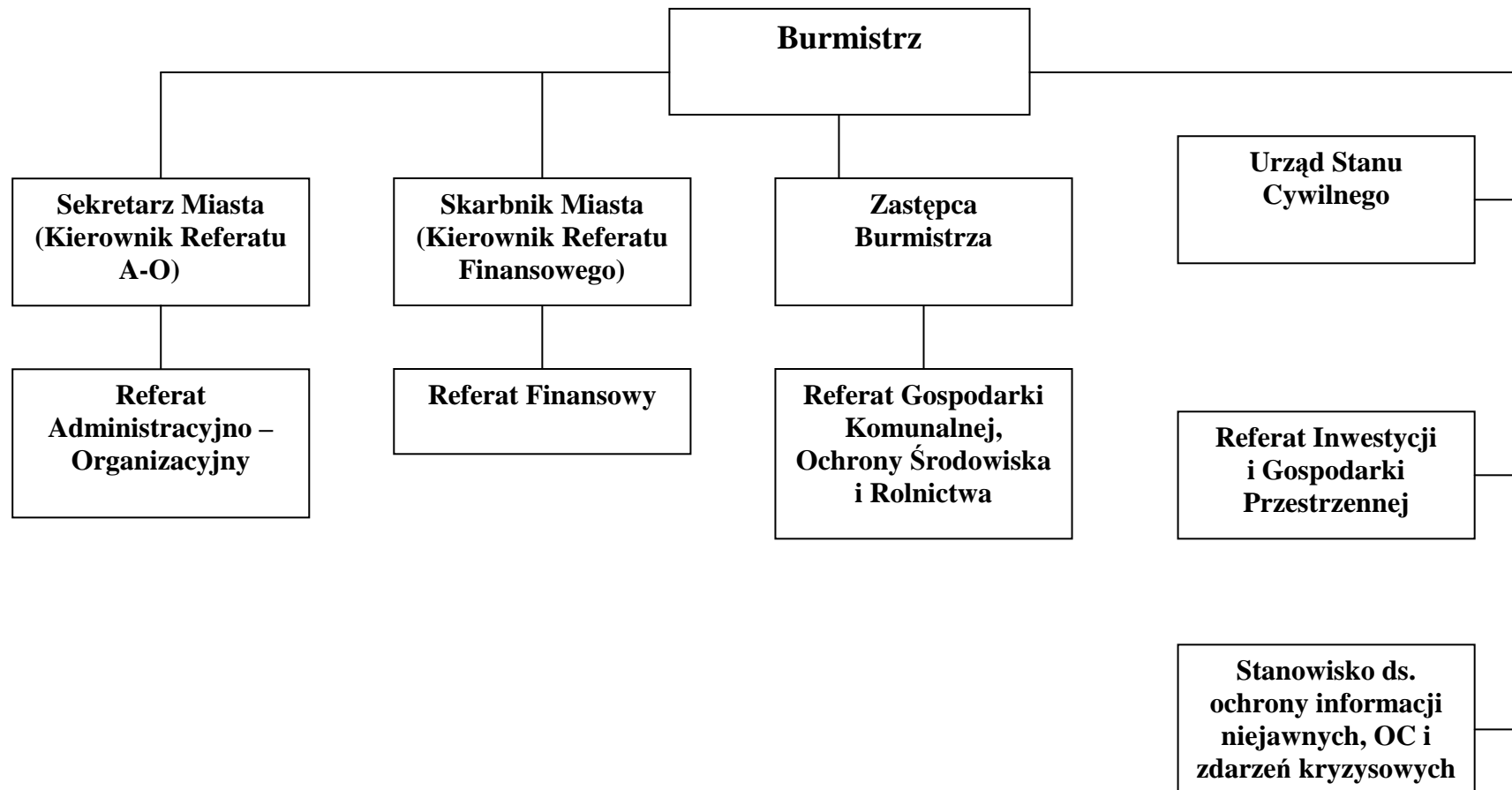


SCHEMAT STRUKTURY ORGANIZACYJNEJ
Urzędu Miejskiego w Beżycach



Załącznik Nr 4

Do Regulaminu Organizacyjnego

Urzędu Miejskiego w Bełżycach

**Struktura stanowisk i ilość etatów w Urzędzie Miejskim
w Bełżycach**

Lp.	Kadra kierownicza	Referaty	Jedno-osobowe stanowiska	Stanowiska w referatach	Ilość etatów	Podporządkowanie
1	2	3	4	5	6	7
1.	Burmistrz				1	Rada Miejska
2.	Zastępca Burmistrza				1	Burmistrz
3.	Sekretarz – Kierownik Referatu AO				1	Burmistrz
4.	Skarbnik – Kierownik Referatu FN				1	Burmistrz
				Ogółem	4	
5.		Referat Administracyjno-Organizacyjny		1) St. ds. obsługi sekretariatu, 2) St. ds. obsługi Rady Miejskiej 3) St. ds. organizacyjnych i gosp. 4) St. ds. kadrowych i bhp,	1 1 1 1	Sekretarz (Kierownik Referatu)

				5) St. .d/s kontroli wewn. i edukacji,	1	
				6) Informatyk	1	
				7) Pracownicy obsługi	6	
				Ogółem	12	
6.		Urząd Stanu Cywilnego		1) Kier USC	1	Burmistrz
				2) St. ds. ewidencji ludn., z-ca kierownika,	1	
				3) St. ds. dowodów osobistych	1	
				Ogółem	3	
7.		Referat Finansowy		1) Z-ca Kierownika Referatu	1	Skarbnik (Kierownik Referatu)
				2) St. ds. księgowości budżetowej,	2	
				3) St. ds. księgowości podatkowej,	2	
				4) St. d/s wymiaru podatków,	3	
				5) St. ds. obsługi kasy	1	
				Ogółem	9	

8.		Referat Gospodarki Komunalnej, Ochrony Środowiska i Rolnictwa		1) Kierownik Referatu, 2) St. ds. GK i mienia komunaln. 3) St. ds. rolnictwa i ochrony środowiska, 4) St.. ds. gosp. nieruchom.	1 2 3 1	Z-ca Burmistrza Kierownik Referatu
				Ogółem	7	
9.		Referat Inwestycji i Gospodarki Przestrzennej		1) Kierownik Referatu, 2) St. ds. zagospod. Przestrzen. 3) St. ds. inwestycji 4) St. ds. zamówień publicznych 5) St. ds. utrzymania dróg gminnych	1 1 2 1 1	Burmistrz Kierownik Referatu
				Ogółem	6	
11.			Stanowisko ds. ochrony informacji niejawnych. OC i zdarzeń kryzysowych		1	Burmistrz
				Ogółem	42	